

# Mitutoyo

## 中国事业介绍 中国事業案内



三丰精密量仪（上海）有限公司

## 致辞・ご挨拶

尊敬的三丰广大用户

平日承蒙您的惠顾,衷心感谢您对三丰的支持和厚爱。

三丰在中国开展业务已60余年,在上海设立的当地法人三丰精密量仪(上海)有限公司也已20余年。在此期间,三丰公司为广大用户在“制造”工程中起到重要的计量管理作用而不断的努力着。承蒙广大用户的建议和需求,让我们一点点成长起来。

在变化激烈的当今,为了能够满足技术高速发展的中国制造行业对于质量管理和计量要求,我们将一如既往的根据用户实际需求,积极推进前沿的技术和商品的开发。同时,上海三丰将以遍布全国的服务网络,就近服务广大用户,为广大用户提供满意和幸福感的体验而努力。

今后也请大家多多指教。

日頃よりミットヨ商品をご愛顧賜り、心より御礼申し上げます。

ミットヨが中国でビジネスを始めてもう60年を超え、また上海に現地法人として三豊精密量儀(上海)有限公司を設立して20年以上の年を重ねてまいりました。その間、皆様方の“ものづくり”の工程で重要な計測管理のお役に立てることを念頭に精進してまいりました。お陰様で皆様から沢山のご意見やご要望を頂きながら少しずつ成長することができました。

変化が激しい昨今において、高速に技術発展が進む中国製造業界の品質管理や計測要求にお応えできま  
すよう、引き続き皆様方のご意見を多く賜りながら、最先端の技術開発と商品への展開を積極的に推進して  
まいりますと共に、全国に広がるサービスネットワークで皆様に満足と感動をお届けできますよう、私共上海  
ミットヨが皆様のお近く存在となって  
努力してまいります。

今後とも皆様方のご指導を賜ります  
よう、宜しくお願い申し上げます。

上海ミットヨ 董事長 總經理

上海三丰 董事长 总经理

坂田 幸宽



## 三丰的由来/三豊の由来

要想成为优秀的人才,必须具备智、仁、勇三种特质。仅有智慧则人对人对事冷淡,仅有仁慈则会变的软弱,而若仅有勇气则会有过犹不及的情况发生。因此,只有汇集智、仁、勇三点才可谓优秀的人。

而事业要想成功,则需要天、地、人,三者缺一不可。只有具备天时、地利、人和,才能达到事情的成功。若缺少这三者中任意一个都只能与成功失之交臂。

佛教的发扬光大,根基于佛、法、僧三宝,而基督教又以三位一体作为根本。

我公司也在事业发展的过程中不断地期盼世界和平与人类的幸福,并将培养优秀人才,造就事业繁荣,传播正确宗教信仰作为我们事业的三个根本目的,并期望在这三个方面都能够结出丰硕的果实。这便是公司名“三丰”的由来。



人間として立派になるには、智・仁・勇の三つが揃わねばなりません。智だけではつめたいし、仁だけでは弱くなるし、勇だけでは行き過ぎる場合があります。そこで、智・仁・勇の三つが揃って、はじめて立派に完成した人間といえます。

また、事業として成功するには、天・地・人の三つが必要です。天の時、地の利、人の和を得てこそ、はじめて事業として成功します。この内、どれ一つ欠いても成功はおぼつきません。

仏教が弘まるには、仏・法・僧の三宝が基本であり、また、キリスト教では三位一体が根底となっています。

立派な人間が沢山育ち、事業も繁栄し、正しい宗教も弘まって世の中が平和で、各人楽しかれと願いを込めてつけたのが「ミットヨ(三豊)」という名称です。また、その願いを表したのが「瓢箪マーク」です。



2 FOUNDERS  
Mr. Yehan Numata, founder of Mitutoyo (middle far left) and  
Mr. Joseph Lee, founder of Leepoint (front row far left)



2 PRESIDENTS  
Mr. Yoshiteru Numata(left)  
Mr. Norio Takatsujii(right)

## 三丰和中国的渊源

### Since 1963

三丰公司与中国的渊源可以追溯到20世纪60年代。  
1963年在上海开始了三丰公司的产品销售。  
1968年在香港与Leepoint & Co公司签订了代理商合同。

### 20世纪80年代

在与之签订了上海代理商合同的中国机电设备公司华东一级站内设立了展示厅。  
派驻了日方技术专家进行技术支持服务。

### 20世纪90年代

90年代后期日本各制造企业引发拓展中国热潮,开始了日方人员的派驻。  
1996年在北京理工大学设立测量技术中心,并派驻了日方技术专家,以此为服务网点再次开始了技术支持服务。  
1997年在北京成立了日本总公司在中国的北京事务所。

### 21世纪

于2001年在上海外高桥保税区成立了以销售服务为主的现地法人企业:三丰精密量仪(上海)有限公司(上海三丰),并以此为契机,于2004年成立了以华北地区为主的销售服务基地的现地法人:三丰精密量仪(天津)有限公司(天津三丰),包括合资的Leepoint Metrology公司,迎来了由三家公司共同开拓中国市场的新时代。

### 揭开挑战历史新篇章的序幕

2012年,上海三丰与天津三丰进行组织统合。  
日本三丰收购Leepoint Metrology公司的股份,使其成为子公司。(公司名称变更为Mitutoyo Leepoint)  
2020年,上海三丰与三丰力丰(Mitutoyo Leepoint)进行组织统合。自此,三丰公司在中国完成了华北、华中、华东、华南地区的销售和服务等统合。同时,进一步完善了企业的法制管理体制,为中国各地区提供更多让客户满意的产品以及高质量的服务,并致力于成为精密测量领域里的主导企业。

## 中国とのかわり

### Since 1963

ミットヨと中国の関りは1960年代にまで遡ります。  
1963年上海にてミットヨ製品販売。  
1968年香港でLeepoint & Co.と代理店契約を締結。

### 1980年代

上海代理店契約を結んでいた中国機電設備公司華東一級站内に展示場を設置。  
日本側の技術専門家が駐在し技術サポートを行っていました。

### 1990年代

日本製造各社の中国進出が活況となる1990年代後半、日本側の駐在員を派遣。  
1996年北京理工大学に計測技術センターを設置。日本側の技術専門家が駐在しサービス拠点として活動を再始動。  
1996年に本社代表事務所として北京事務所を開設。

### 2000年代

販売サービス現地法人として2001年上海外高橋保税区に三豊精密量儀(上海)有限公司(上海ミットヨ)の設立を契機に2004年華北エリアでの販売サービス拠点として現地法人三豊精密量儀(天津)有限公司(天津ミットヨ)を設立し、出資先であるLeepoint Metrology社と合わせた三社体制で、中国市場開拓に取り組んでいた時代です。

### 新たな挑戦の歴史の幕開け

2012年上海ミットヨと天津ミットヨを組織統合。  
Leepoint Metrology, 株式の追加取得により、子会社となる。(Mitutoyo Leepointに社名変更)  
2020年上海ミットヨとMitutoyo Leepointを組織統合。  
これで、ミットヨは中国で華北、華中、華東、華南地域の販売とサービスなどの統合を完了しました。それと同時に、企業の実務管理体制を更なる改善し、中国各地域のお客様にご満足いただけるより多くの製品と高品質のサービスを提供し、精密測定分野におけるリーディングカンパニーになることを目指しています。

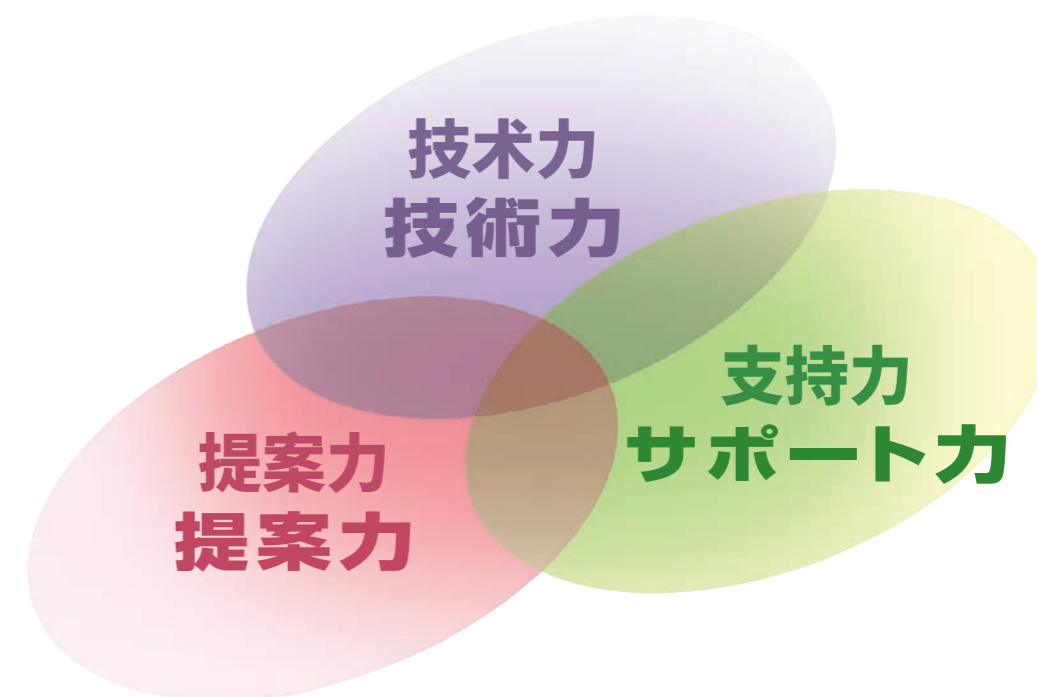
## 我们的未来建立在对用户真挚的服务 お客様と真摯に向かい合うこと、 そこから私たちの「NEXT」は生まれます。

### 客户至上, 全力服务

三丰公司和客户之间展开积极沟通的场所之一, 就是M<sup>3</sup> Solution Center。在这里, 您能看到设备实物, 在体验三丰公司的技术实力的同时, 三丰的员工也会接受您的咨询, 提供最合适的测量解决方案。

### お客様を第一に、あらゆるニーズに対応

ミットヨがお客様とのコミュニケーションの場として展開しているひとつが、M<sup>3</sup>(エムキューブ) Solution Centerです。ここで実際の商品をご覧いただき、当社の技術力の一端に触れていただきながら、スタッフがさまざまなご相談をお受けし、具体的なソリューション・プランをご提案いたします。



### 三位一体的服务体制

三丰公司以向客户提供满意服务为宗旨, 拥有在全球范围内以提案力、技术力、支持力的三位一体服务网络的国际型企业。  
三丰公司的服务网络覆盖到全球80多个国家和地区。并且, 除了在中国设立海外生产基地之外, 持续推进海外研发据点的发展, 努力为世界各国各地的客户提供高精度、高品质的精密测量仪器, 服务于全世界。

### 「三位一体」のサービス体制

当社では、①的確なご提案を行う②より良い商品をお届けする③アフターフォローをしっかりと行う——「提案力」「技術力」「サポート力」が三位一体となり、つねにお客様にご満足いただけるサービスを提供しています。サービス網は現地法人を中心に世界80数カ国をカバーしています。また、中国生産拠点を展開するほか、研究開発拠点の海外展開を進め、どの国においても最新最高の精密測定機器が提供されるよう、グローバルネットワークの充実を図っています。

## 三丰 只为更准一点

### 测量和生活

计算机、家用电器、汽车、手机等与我们日常生活密不可分的物品，都与[测量]技术紧密联系着。  
测量精度与品质管理方法的提升，都直接推动着生产效率、资源利用水平和人类生活质量的跃迁。

### 三丰的 测量能力

光在真空中传导的299792458分之1秒定义为1米。  
三丰公司自主研发的光频梳装置，测量精度达到了 $1.1 \times 10^{-13}$ 。相当于测量地球到月球距离时，误差仅为0.05mm。三丰公司的测量能力达到了日本国家标准相同等级。

### 瞄准世界 领先水平

为了能够成为客户长期使用的不二选择，我们致力于在全球范围内构筑与国家标准一致的溯源体系，提高测量结果的可靠性。  
在不断谋求测量技术的升华与革新的过程中，为企业“生产值得信赖的产品”这一目标作贡献。



1936年，千分尺日本国产化成功  
1936年、マイクロメータの国産化に成功



Mitutoyo的技术，从这里开始  
Mitutoyoの技術は、ここからスタート

## ミットヨ 更なる正確さのために

### 測定と生活

パソコン、家電製品、クルマ、携帯電話など私たちの身のまわりにあるあらゆるモノは「測る」という技術と深く結びついています。  
測定精度と品質管理方法の向上は、直接的に生産効率、資源利用レベルおよび人間の生活品質の飛躍を後押しします。

### ミットヨの 測定能力

光が299792458分の1秒の間に真空中を伝わる距離で定められた1m。  
ミットヨが独自開発した光周波数コム装置の測定精度は $1.1 \times 10^{-13}$ に達し、およそ地球から月までの距離を0.05mmの正確さで測ることができます。ミットヨの測定能力は日本国家标准と同等レベルです。

### 世界のトップ レベルを 目指す

常に選り続けられる精密測定機器のご提供はもとより、測定結果の信頼性に影響を与える国家標準へのトレーサビリティについても、いち早くからグローバルな体制作り着手。「信頼されたモノづくり」のために貢献したいと考え、測定技術の練磨・革新に努めています

## 赢得客户信赖的三丰精密测量仪器、测量工具、试验设备

三丰公司以卓越的测量技术助力中国制造业，提供智能精密测量设备及解决方案，应用于医疗、汽车、新能源等多领域，助力企业提升生产效率和产品质量，推动产业升级。

构筑最适合客户需求的系统  
测量数据管理系统  
お客様のニーズに最適なシステムを構築  
測量データ管理システム



生产行业测量工具的标准  
通用卡尺/高度卡尺/深度尺  
産業界における測定工具のスタンダード  
ノギス・ハイトゲージ・デプスゲージ



品牌信誉的证明，Mitutoyo 测量工具的原点  
千分尺/测微头  
ブランドの信頼の証、ミットヨ測定工具の原点  
マイクロメータ・マイクロメータヘッド



世界的 Mitutoyo，带给您的长度标准  
量块/测量标准器/精密岩石平台  
世界のミットヨがお届けする長さの基準  
ゲージブロック・測定基準器・精密石定盤



为了便捷、精密的测量各种内径  
内径测量工具  
各種内径を手軽に精密測定するために  
内径測定器



带给您高品质、高精度、高信誉的比较测量器  
指示表/杠杆表  
高品質・高精度・信頼をお届けする比較測定器  
ダイヤルゲージ・テストインジケータ



实现多点同时测量和测量操作的自动化  
精密传感器  
多点同時計測や計測作業の自動化を実現する  
精密センサ



用于细微工件角度、长度的精密测量和检查  
光学仪器  
微細ワークの角度・長さの精密測定と検査に  
光学機器




## お客様から信頼されるミットヨ精密計測機器、測定工具、試験機器

ミットヨは優れた測定技術で中国の製造業を支援し、医療、自動車、新エネルギーなど多くの分野で応用されているインテリジェントな精密測定機器とソリューションを提供し、企業の生産効率と製品品質を向上させ、産業のレベルアップをサポートします。

用于表面粗糙度/形状/轮廓/圆度/直线度测量  
形状測量儀  
表面粗さ・うねり・輪郭・真円度・真直度測定に  
形状測定機



捕捉3D空間の先進精密測量技術の結晶  
三坐标測量機  
三次元を捉える、最先端精密計測技術の結晶  
座標計測機器



可用于多种用途的影像测量仪  
影像測量儀  
多用途にご使用いただける画像測定機  
画像測定機



精准确认各种仪器的位移量  
直线栅尺  
様々な機器の移動量を正確に捉える  
リニヤスケール



提高产品品质和设备仪器的可靠性  
硬度計  
製品、設備機器の信頼性と品質の向上に  
試験・計測機器



在线型CNC三坐标測量機  
インライン対応CNC三次元測定機



### 一切为了生产出更优质的商品

三丰的测量仪器、测量工具、试验设备由各种行业的先进技术构成。  
支撑其背后的,是预见制造业未来,并开拓所需前沿技术的精神。  
在这些尖端技术的基础上,三丰以“更便于使用、更贴近生活”为宗旨开展研发工作。

### すべては、より良い商品を生み出すために

ミツトヨの測定機器と試験・計測機器は、さまざまな分野の先端技術から成り立っています。  
その背景にあるのは、ものづくりの未来を予見し、必要な技術を開拓していくパイオニア精神。  
これらの先端技術をベースに、「より使いやすく、より身近に」を考え、開発を進めています。

### 赢得客户“信赖”的公司内一条龙生产体制

对商品的“信赖”是人们最为需要的。  
我们始终坚持“将品质贯彻到原材料及零部件”的理念,凭借公司内部一体化的生产体系,不断打造出高品质的商品。

### お客様に「信頼」をお届けする、社内一貫生産体制

最も必要とされるもの、それは商品への「信頼」です。  
「素材・部品から、品質にこだわり」社内の一貫生産体制で、高品質の商品を生み出しています。

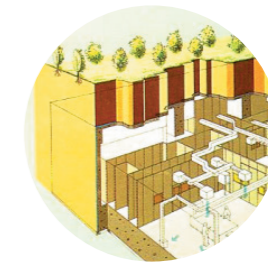


#### 測量技術/計測技術

作为精密测量仪器的综合生产厂家,拥有检测所必需的超高精度的技术。  
精密測定機器の総合メーカーとして、モノを測るための超高精度な技術を有しています。

#### 传感技术/センシング技術

自主开发测量仪器中最重要的传感器、标尺。  
測定機器の最も重要なセンサ、スケールについても自社で開発を行っています。

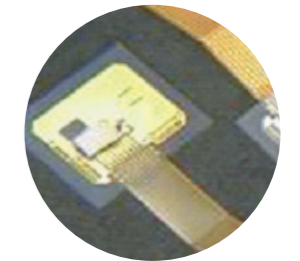


#### 通用设计/ユニバーサルデザイン

追求不受年龄、国籍等因素限制,对使用者友好的通用设计(UD)。  
年齢や国籍等を問わない、使う人に優しいユニバーサルデザイン(UD)を追求しています。

#### 电子技术/電子技術

大力开发可以使设备省力化、快速化、高精度的电子技术。  
マシンの省力化やスピード化、高精度化に貢献する電子技術の開発にも力を注いでいます。



#### 控制技术/制御技術

拥有自主研发的,硬件技术和软件技术全方位融合的控制技术。  
ハードウェアとソフトウェアを高次元で融合させた当社独自の制御技術を有しています。

#### 软件技术/ソフトウェア技術

开发了以三坐标测量机为首的各种测量仪器所用的数据处理软件。  
三次元測定機をはじめ、あらゆる測定機器のデータ処理用ソフトウェアを開発しています。

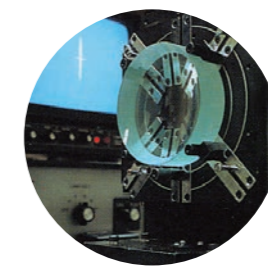


#### 机械技术/機械技術

拥有 CAD/CAE、金属模具、铸造、钣金、喷涂、多工序数控机床等全面的技术。  
CAD/CAE、金型、鑄造、板金、塗装、マシニングセンタ等、幅広い技術を有しています。

#### 光学技术/光学技術

自主开发被誉为测量仪器的“眼睛”的光学部件,支持超高精度的技术。  
測定機器の眼となる光学部品についても自社開発を行い、超高精度な技術を支えています。



### 行业解决方案/業界別ソリューション提案

专注测量，深耕90载，利用自身产品阵容为制造业提供成熟的测量解决方案

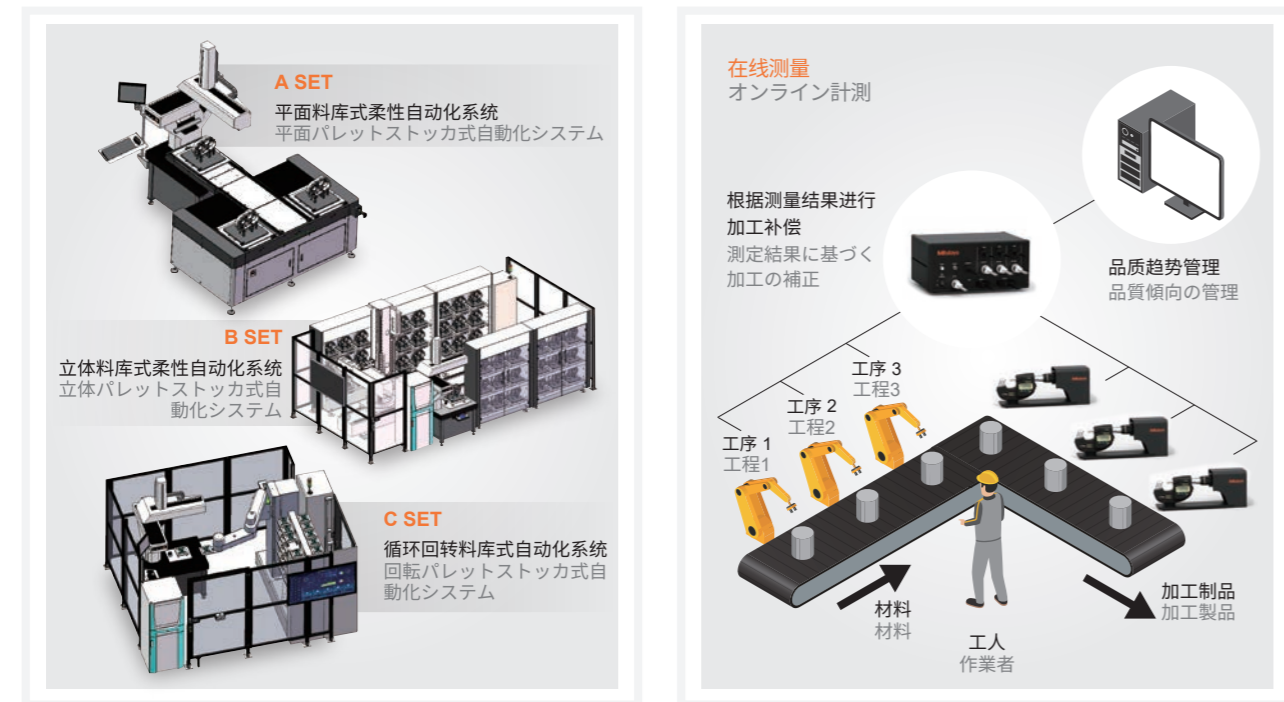
90年の長きに渡る計測専門企業として、独自の製品ラインナップを駆使することで製造業に最適な測定ソリューションを提供します。



### 自动化提案/自動化提案

测量与自动化相结合，精准高效加持智能制造

計測と自動化の組み合わせで、スマート製造の精度と効率を向上を実現します



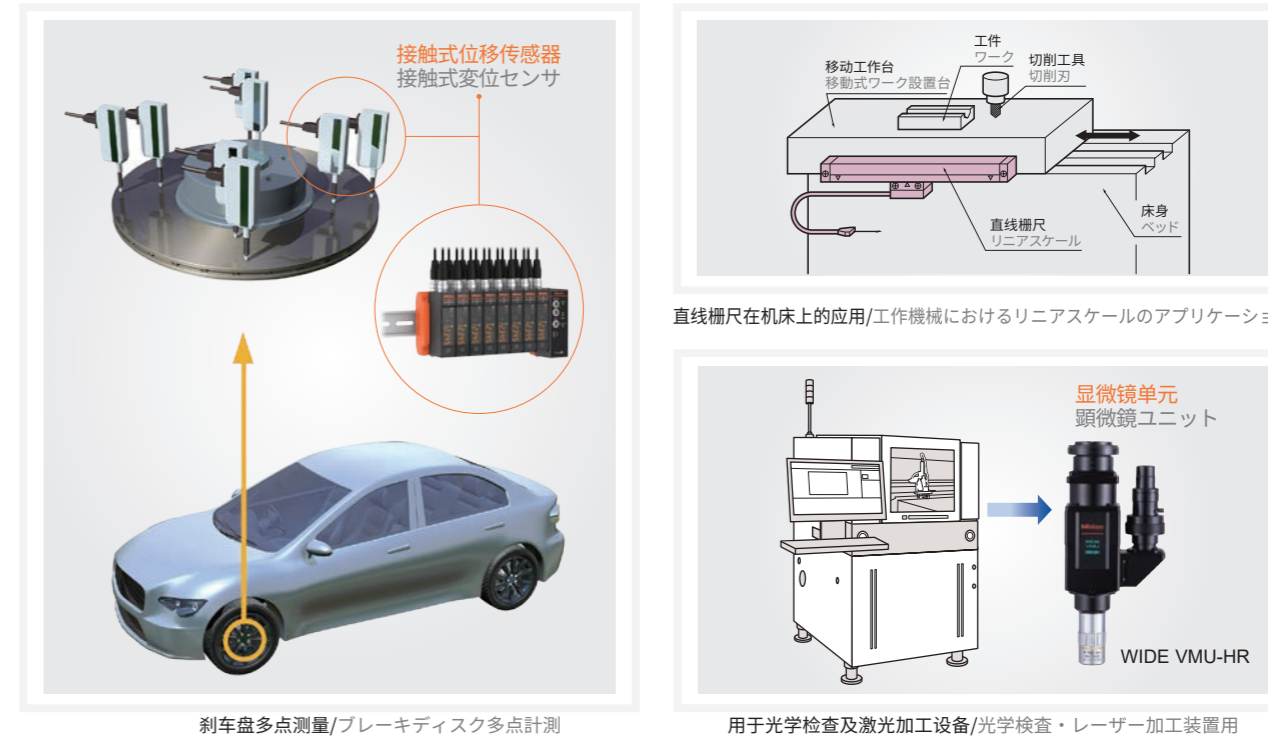
智能化测量/スマート計測

MD自动装置/MD自動装置

### 精密组件助力国产加工机/精密部品で中国製加工機をサポート

与国产加工设备深度集成，精准赋能产业升级

中国製加工設備と深く融合し、産業の高度化を的確に後押しします。



### 国产化软件及治具/中国製ソフトウェア及び治具

自行研制开发了面向指定机种或指定行业特殊需求的应用软件，以及多机种、多行业通用性的应用治具

特定の機械や業界の特殊なニーズに対応するアプリケーションソフトウェアや、多機種・多業界に対応できる治具を独自開発しています。



丰富的软件阵容/ソフトウェアラインナップ

丰富的治具阵容/治具ラインナップ

### M<sup>3</sup> Solution Center

三丰公司在遍布全国多个地区设立了 M<sup>3</sup> 解决方案中心。

通过直观高效的测量演示，为用户精准解决测量过程中遇到的各类课题、提供高效的测量解决方案。在面向不断变化的市场需求下，通过链入物联网，自动化检测，数据传输等前沿测量技术，助力企业构建高效、智能、面向未来的测量体系。

### M<sup>3</sup> Solution Center

ミットヨは全国各地にM<sup>3</sup>ソリューションセンターを設置しています。

直感的で効率的な計測デモを通じて、計測プロセスで遭遇する様々な問題に対する的確な解決策と、効率的な計測ソリューションをお客様に提供しています。刻々と変化する市場の要求に応え、モノのインターネット、自動検査、データ伝送などの最先端計測技術との連携により、企業が効率的でスマートな未来志向の計測システムを構築するお手伝いをします。



苏州

#### M<sup>3</sup> Solution Center Suzhou

苏州工业园区淞北路175号4幢1F、2F  
TEL:0512-65221790



合肥

#### M<sup>3</sup> Solution Center Hefei

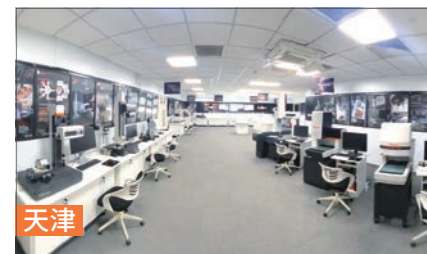
合肥市瑶海区和平路3号互联宝地·徽园B3栋1层B3111-1单元  
TEL: 0551-65601006



东莞

#### M<sup>3</sup> Solution Center Dongguan

东莞市长安镇莞长路长安段65号102  
TEL:0769-85417715



天津

#### M<sup>3</sup> Solution Center Tianjin

天津市河西区解放南路256号泰达大厦12层D座  
TEL:022-58881700



M<sup>3</sup> Solution Center

M<sup>3</sup> (M立方)  
Mitutoyo  
Measurement  
Metrology



杭州

#### M<sup>3</sup> Solution Center Hangzhou

杭州市上城区新风路260号杭州东站西广场D座西迪港3楼329室  
TEL:0571-82880319



大连

#### M<sup>3</sup> Solution Center Dalian

大连市经济技术开发区哈尔滨路16号水晶SOHO大厦A106室  
TEL:0411-87181212



成都

#### M<sup>3</sup> Solution Center Chengdu

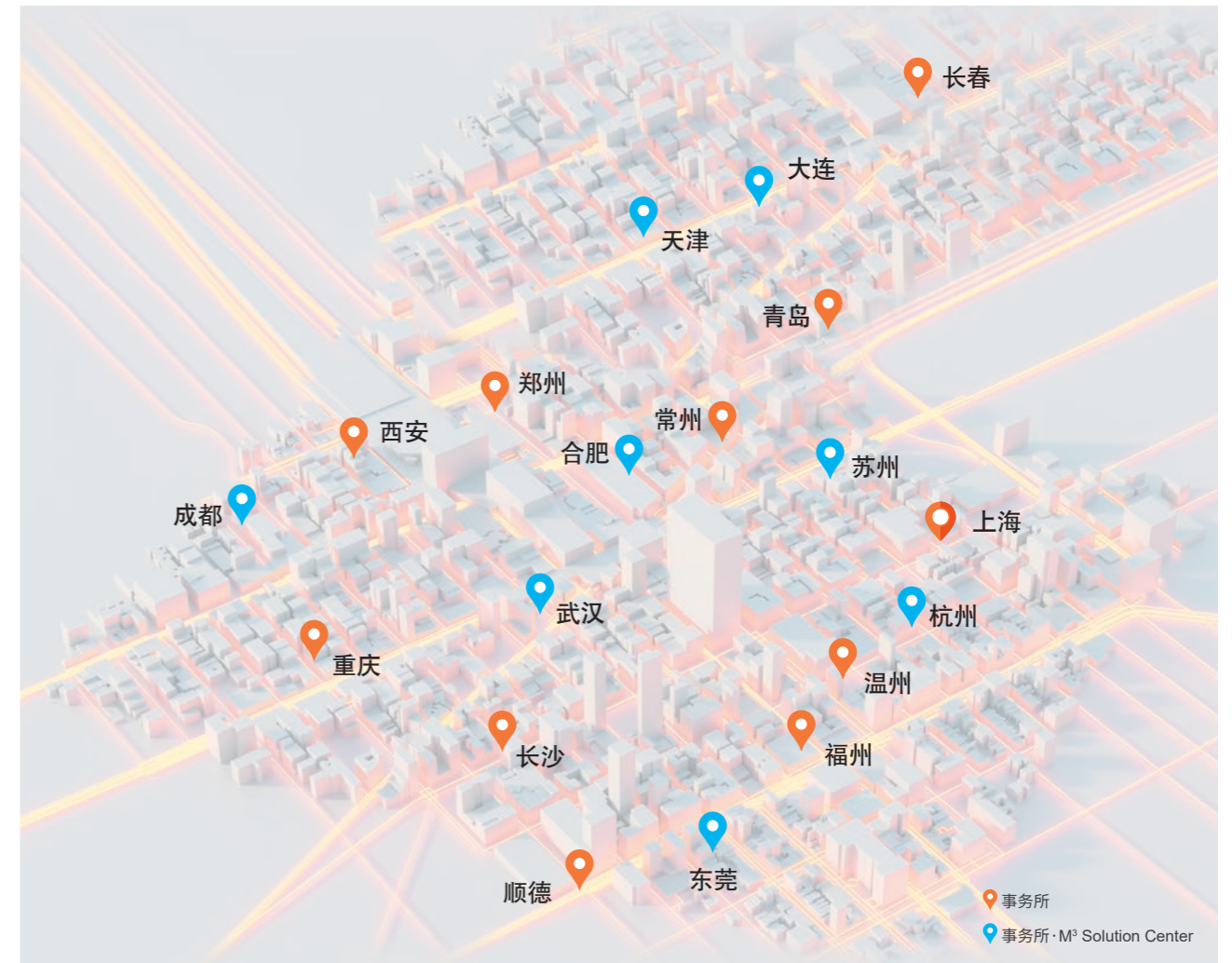
成都市成华区万年路24号万年仓Co0万年岛1栋单元1层1-102室  
TEL:028-86718936



武汉

#### M<sup>3</sup> Solution Center Wuhan

武汉市武昌区临江大道96号武汉万达中心写字楼17层01号单元  
TEL:027-85448631



### Mitutoyo Measuring Instruments (Shanghai) Co., Ltd.

#### 三丰精密量仪(上海)有限公司

上海市浦东新区海阳西路666弄18号前滩信德中心18层  
TEL: 021-58360718 FAX: 021-58360717

#### 长春

长春市二道区东盛大街3000号上东国际A1座第8层815室  
TEL: 0431-81926998

#### 大连(M<sup>3</sup>)

大连市经济技术开发区哈尔滨路16号水晶SOHO大厦A106室  
TEL: 0411-87181212

#### 天津(M<sup>3</sup>)

天津市河西区解放南路256号泰达大厦12层D座  
TEL: 022-58881700

#### 青岛

青岛市城阳区正阳路192号银盛泰国贸大厦638室  
TEL: 0532-80961936

#### 苏州(M<sup>3</sup>)

苏州工业园区淞北路175号4幢1F、2F  
TEL: 0512-65221790

#### 杭州(M<sup>3</sup>)

杭州市上城区新风路260号杭州东站西广场D座西迪港3楼329室  
TEL: 0571-82880319

#### 常州

常州市天宁区通江南路255号交银大厦1502室  
TEL: 0519-88158316

#### 温州

温州市瓯海三垟街道新京都家园4幢512室  
TEL: 0577-86415280

#### 武汉(M<sup>3</sup>)

武汉市武昌区临江大道96号武汉万达中心写字楼17层01号单元  
TEL: 027-85448631

#### 郑州

郑州市郑东新区东风南路榆林北路交叉口绿地中心双子塔南塔5003室  
TEL: 0371-60976436

#### 西安

西安市碑林区雁塔路99号建科大厦1503室  
TEL: 029-85381380

#### 成都(M<sup>3</sup>)

成都市成华区万年路24号万年仓Cool万年岛1栋单元1层1-102室  
TEL: 028-86718936

#### 重庆

重庆市渝北区龙溪街道红锦大道86号中渝广场3幢1312室  
Tel: 023-65959950

#### 合肥(M<sup>3</sup>)

合肥市瑶海区和平路3号互联宝地·徽园B3栋1层B3111-1单元  
TEL: 0551-65601006

#### 东莞(M<sup>3</sup>)

东莞市长安镇莞长路长安段65号801室  
TEL: 0769-85417715

#### 福州

福州市鼓楼区五四路118号三盛国际中心东塔7楼03单元  
TEL: 0591-87618095

#### 长沙

长沙市长沙县开元中路88号星隆国际广场2207房  
TEL: 0731-84019276

#### 顺德

佛山市顺德区德胜中路13号万科金域滨江广场二期26栋1603室  
TEL: 0757-22288621

## 我们就在您身边/お客様に「寄り添う」サービス

我们在提供高品质产品的同时,三丰客户都可享受到随时随地“在您身边”的售后技术服务体系。保证客户自始至终能够使用到优质性能的设备。

私たちは高品質な製品を提供すると同時に、いつでも、どこでも、「お客様に寄り添う」アフターサービスを提供しています。ミットヨは、お客様が最初から最後まで高品質な製品を安心してお使いいただけるよう、万全のアフターサービス体制を整えています。

## 为您提供高品质的技术服务/ハイクオリティな技術サポートを提供



适用于三丰所有系列产品(测量仪器&测量工具)

适用于三丰测量工具

- 1 安装调试、培训  
設置/調整・トレーニング
- 2 定期检查、保养  
定期点検・メンテナンス
- 3 故障诊断、修理、调整、移机  
故障診断・修理・調整・移設
- 4 操作指导、追加培训、测量咨询、解决方案  
操作ガイダンス・追加トレーニング・測定お問い合わせ・ソリューション
- 5 研讨会、学习会等  
セミナー・勉強会など
- 6 在线故障诊断、软件讲座、操作指导  
オンライン故障診断、ソフトウェア講座、操作ガイダンス

- 1 精度检查  
精度検査
- 2 CNAS校准  
CNAS校正
- 3 修理 + 精度检查  
修理+精度検査
- 4 修理 + CNAS校准  
修理+CNAS校正



## 三丰计量学院/ミットヨ計測学院

三丰计量学院自1975年成立以来,已培训员工、经销商和客户超26万人。

ミットヨ計測学院は、1975年の設立以来、26万人以上の従業員、代理店及びお客様のトレーニングを実施してきました。

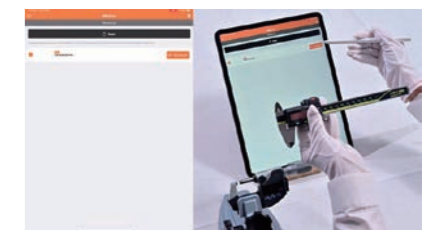


## E-Learning在线讲堂

三丰E-Learning在线讲堂,便捷高效学习测量知识,扫描二维码进入学习。ミットヨE-ラーニングのオンライン講座は、QRコードをスキャンするだけで便利かつ効率的に測定知識を学習することができます。



Mitutoyo 三丰量仪器具



## Schooling & Technical Center, 简称“STC”

STC作为上海三丰对公司内和公司外普及三丰产品的知识和操作体验,提高在各领域的知名度,推进服务技能平准化提升,实现多能工化及新员工教育。

Schooling & Technical Center, 略称「STC」

STCは、ミットヨ製品の知識・操作経験を社内外に普及させ、各方面への浸透を図るとともに、サービススキルの平準化の推進、汎用性の実現、新入社員の教育などを目的としています。



校准实验室/校正実験室

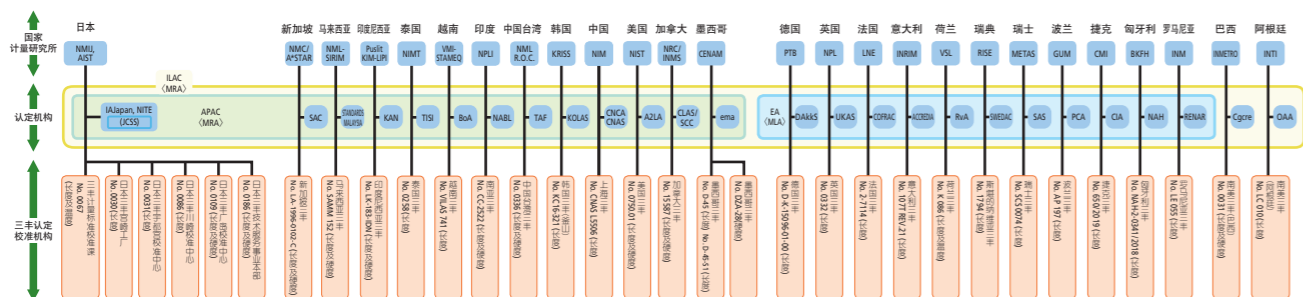
三丰公司在全球16个国家、26个地区拥有取得了ISO/IEC 17025认可的校准机构。各机构发行的校准证书上有国际互认的标识。

2012年取得了中国CNAS认可。校准业务和各种标准器等溯源体系的确认, 可以为中国客户提供更高品位、高品质的产品及服务。

ミットヨは全世界でISO/IEC 17025の認定校正機関として認定を取得し、ロゴマーク入りの校正証明書を発行しています。

中国では、2012年にCNAS認可を取得しました。校正業務をはじめ、各種基準器管理などを含めたトレーサビリティ体系を確立し、より高品質・高品位な精密測定機器にかかわるサービスの提供に努めております。

三丰集团在世界各地的校准实验室认可状况  
世界におけるミットヨグループの校正ラボ認可状況



三丰精密量仪(上海)有限公司  
校准实验室

上海ミットヨ校正実験室

苏州工业园区淞北路175号4幢1F、2F  
TEL: 0512-65221790



校准实验室现场/校正実験室サイト

三丰已取得的CNAS认可校准项目  
校正対応機種 ~CNAS認可取得項目~



中国CNAS校准实验认可证书  
中国CNAS校正実験室認可証書



- 千分尺  
測定範囲: (0-100)mm  
三丰产品: 102、103、106、193、293 系列等

- マイクロメータ  
測定範囲: (0-100)mm  
対象機種: 102、103、106、193、293 シリーズなど



- 通用卡尺  
測定範囲: (0-300)mm  
三丰产品: 500、522、530、532、505 系列

- ノギス  
測定範囲: (0-300)mm  
対象機種: 500、522、530、532、505 シリーズなど



- 指示表  
測定範囲: (0-10)mm (分度値0.01mm)  
三丰产品: 1、2、3、4 系列等

- ダイヤルゲージ  
測定範囲: (0-10)mm(0.01mm読み)  
対象機種: 1、2、3、4 シリーズなど



- 高度卡尺  
測定範囲: (0-600)mm  
三丰产品: 192、506、570 系列等

- ハイトゲージ  
測定範囲: (0-600)mm  
対象機種: 192、506、570 シリーズなど

# 三丰的发展史/ミットヨのあゆみ

## 公司沿革/会社沿革

- 1934 沼田惠范为了实现千分尺的日本国产化,在东京·武藏新田创办了研究所 沼田惠范マイクロメータ国産化のため東京・武蔵新田に研究所を開設
- 1936 在东京・蒲田创办蒲田工厂,公司命名为三丰制作所 東京・蒲田に蒲田工場を開設、社名を三豊製作所とする
- 1938 公司组织变更为株式会社 株式会社に組織変更
- 1940 在神奈川県川崎市创建用于千分尺量产的沟口工厂 神奈川県川崎市にマイクロメータ量産のための溝口の工場を建設
- 1944 创建宇都宫工厂 宇都宮工場を建設
- 1947 为了延续千分尺制造技术,在广岛县・志和设立了广岛研究所 マイクロメータ製造技術温存のため広島県・志和に広島研究所を開設
- 1954 沼田惠范出席国际计量会议(美国),展示了本公司商品,打开了出口的大门 沼田惠范、国際計量会議(米国)に出席し当社商品の展示も行い輸出への足掛りを作る
- 1959 将销售部门独立开来,设立了三丰商事株式会社 为实现从千分尺原材料开始的一条龙生产,在广岛县・呉市创建广岛工厂,将广岛研究所收归旗下 販売部門を分離し、三豊商事株式会社を設立、マイクロメータの素材からの一貫生産をめざし広島県・呉市に広島工場を建設、広島研究所を吸収



蒲田工厂(模型)(1936)



川崎工厂(1940)



宇都宮工厂(1944)



広島工厂(1959)



在美国市场设立基地(1963)



设立德国三丰公司(1968)



设立新加坡MAP公司(1978)

- 1963 在纽约设立MIT(现美国三丰) ニューヨークにMIT(現米国ミットヨ)
- 1968 在杜塞尔多夫设立德国Sampo Mesgerate GmbH公司(现欧洲三丰) デュッセルドルフにドイツサンポー(現欧州ミットヨ)設立
- 1970 在栃木县创建马头工厂,开始投产 栃木県に馬頭工場を建設、操業開始
- 1973 设立加拿大三丰公司 カナダ三豊設立
- 1974 设立巴西三丰公司,创建第一家正式海外生产基地 苏萨诺工厂 ブラジル三豊設立、最初の本格的海外生産拠点としてスザノ工場を建設
- 1975 开设三丰计量学院 三豊計測学院開設
- 1977 在高知县创建大野见精密株式会社(现高知三丰) 高知県に大野見精密株式会社(現高知ミットヨ)を建設
- 1978 设立三丰亚太公司 三豊アジア・パシフィックを設立
- 1979 设立英国三丰公司、设立墨西哥三丰公司、设立Mitutoyo Meßgeräte Leonberg公司,志和工厂开始投产 英国三豊設立、メキシコ三豊設立、ミットヨメスグレエーテレオンベルグ設立、志和工場、操業開始
- 1981 设立荷兰三丰公司 設立三丰斯堪的纳维亚公司(现斯堪的纳维亚三丰公司) オランダサンポー設立サンボースカンジナピア設立(現スカンジナビアミットヨ)
- 1982 在栃木县创建清原工厂,开始投产,设立比利时三丰公司 栃木県に清原工場、操業開始、ベルギー三豊設立
- 1983 在美国、德国开设CT研究室 米国、ドイツにCTラボ開設
- 1985 创建宫崎工厂 宮崎工場を建設
- 1986 创建中津川工厂,开始投产,设立泰国三丰公司,设立 COMEKKU公司 中津川工場を建設、操業開始、タイミットヨ設立、コメック設立
- 1987 设立中国台湾三丰公司、设立三丰意大利公司,公司名称更改为株式会社三丰,合并三丰商事株式会社 中国台湾三豊設立、ミットヨイタリア設立、社名を株式会社ミットヨに変更、三豊商事株式会社を吸収合併

## 1934

- 1936 千分尺日本国产化成功 マイクロメータの国産化に成功
- 1949 游标卡尺试制、投产 ノギス試作、生産開始
- 1952 3m外径千分尺(当时世界最大)完成 3m外径マイクロメータ(当時世界最大)完成
- 1955 开始生产量块套装 ゲージブロック・セット生産開始
- 1957 开始生产精密万能投影仪 精密万能投影機生産開始
- 1958 开始生产高度规 ハイタスタ生産開始
- 1959 开始生产指示表 开始生产高度卡尺 ダイヤルゲージ生産開始 ハイタゲージ生産開始
- 1960 开始生产大型游标卡尺 大形ノギス生産開始



千分尺日本国产化成功(1936)

## 1960

- 1962 开始生产大越式表面粗糙度检查仪 大越式表面粗さ検査機生産開始
- 1963 开始生产电测测微头“Mu-Checker” 電気マイクロメータ「ミュチェッカー」生産開始
- 1968 开始开发、生产二坐标测量机 二次元座標測定機開発生産開始
- 1969 开始生产三坐标测量机 三次元測定機生産開始
- 1971 开发日本首台轮廓形状测量仪“CONTRACER” 日本初 輪郭形状測定機「コントレーサ」開発
- 1976 开发CNC三坐标测量机 CNC三次元測定機開発
- 1977 开始生产步距规 チェックマスタ生産開始
- 1979 开始生产数显千分尺 开发指示表检查机 デジマチックマイクロメータ生産開始 ダイヤルゲージ検査機開発



开始生产游标卡尺(1949)



开始生产大越式超粗糙度检查仪(1962)



开始生产数显千分尺(1979)

## 1980

- 1981 开始生产数显指示表“ID系列” デジマチックインジケータ「IDシリーズ」生産開始
- 1983 开始生产数显游标卡尺“CD系列” デジマチックノギス「CDシリーズ」生産開始
- 1984 开发光学显微镜“FS系列” 光学顕微鏡「FSシリーズ」開発
- 1987 开始生产测量数据网络系统“μ-net” 計測データネットワークシステム「μ-net」生産開始
- 1988 开发陶瓷量块并投产 セラミック製ゲージブロック開発、生産開始
- 1993 开发量块用自动激光干涉仪 开发绝对位置方式的ABS数显线性编码器 ゲージブロック用自動レーザ干渉計開発 絶対位置方式ABSデジマチックリアニアエコーダ開発
- 1994 开发并投产非接触式三维CNC影像测量仪 “Quick Vision系列” 非接触三次元CNC画像測定機「クイックビジョンシリーズ」開発生産開始

## 2000

- 1998 开发并发售可联入生产线的卧式CNC三坐标测量机 “MACH系列” 开发并发售超高精度CNC三坐标测量机“LEGEX系列” インライン対応・横形CNC三次元測定機「MACHシリーズ」開発、発売 超高精度CNC三次元測定機「LEGEXシリーズ」開発、発売
- 2000 开发检出器一体式表面粗糙度・轮廓形状复合测量仪 FORMTRACER“CS-5000” 検出器一体表面粗さ・輪郭測定ハイブリッド測定機、フォームトレーサ「CS-5000」開発
- 2001 发售绝对位置方式的ABS数显内径表 絶対位置方式ABSデジマチックシリンダゲージ発売
- 2002 发售最小直径Φ15μm的微小测针微细形状测量系统 “UMAP Vision System” 最小径Φ15μmの極小スタイラス微細形状測定システム「UMAPVision System」発売
- 2003 发售CNC表面粗糙度测量仪和轮廓测量仪系列 发售防护等级为IP65的防冷却液千分尺



CNC影像测量仪 开始生产“Quick Vision系列”(1994)



开始生产检出器一体式表面粗糙度・轮廓形状测量仪(2000)



开始生产分辨力0.1μm的千分尺MDH-25M(2011)

## 2018

- 2006 发售带热膨胀系数的量块 熱膨張係数付ゲージブロック発売
- 2007 发售微分筒转1圈测微螺杆进给2mm、提升测量效率的数显千分尺“QuantuMike” シンプル1回転で2mm移動の測定効率を追求したデジタルマイクロメータ「クワンタマイク」発売
- 2011 发售高速、高精度CNC三坐标测量头“Ko-ga-me” 发售CNC三坐标测量机用非接触式线性激光测头 “SurfaceMeasure606” 发售分辨率0.0001mm的超高精度数显千分尺 高速、高精度CNC三次元測定ヘッド「Ko-ga-me」発売 CNC三次元測定機用非接触ラインレーザプローブ「SurfaceMeasure606」発売 最小表示量0.0001mmの超高精度デジマチックマイクロメータ発売
- 2014 发售高性能测高仪“QM-Height系列”

## 2024

- 2013 设立奥地利三丰公司,设立微编码器洛杉矶公司 オーストリアミットヨ設立、マイクロエンコーダ ロサンゼルス設立
- 2014 设立菲律宾三丰公司 フィリピンミットヨ設立
- 2016 向TAG Optics Inc.公司出资并开展业务合作 向Mapvision Ltd.公司出资并开展业务合作 设立Mitutoyo Optics Manufacturing America Corporation TAG Optics Inc.社への出資および業務提携 Mapvision Ltd.社への出資および業務提携 Mitutoyo Optics Manufacturing America Corporation設立
- 2020 上海三丰与三丰力丰进行组织统合 上海ミットヨとMitutoyo Leepport 組織統合
- 2022 与株式会社高知三丰进行组织统合 備高知ミットヨを吸収合併
- 2015 发售搭载彩色点传感器的CNC影像测量仪“QV HYBRID TYPE4” 高性能高次測定機「QM-Heightシリーズ」発売 クロマチックポイントセンサ搭載CNC画像測定機「QV HYBRID TYPE4」発売
- 2015 发售三坐标测量机用自动测量程序生成软件“MiCAT Planner” 三次元測定機用自動測定プログラム生成ソフトウェア「MiCAT Planner(マイキャットプランナー)」発売
- 2016 发售无需气源的车间型CNC三坐标测量机“MiSTAR555” エア源不要のショップフロア型CNC三次元測定機「MiSTAR555」を発売
- 2023 发售超高精度CNC三坐标测量机“LEGEX匠系列” 超高精度CNC三次元測定機「LEGEX 匠シリーズ」発売



开始生产超高精度(0.23μm)三坐标测量机“LEGEX匠”(2023)

## 商品沿革/商品沿革

# 三丰&技能大赛

## ミットヨとスキルオリンピック

Kazan in 2019  
Japan in 2015  
UAE in 2017  
Britain in 2011  
Tokyo in 1970  
Canada in 2015

世界技能大赛官方合作伙伴  
(唯一指定的测量设备供应商)  
worldskillsの公式パートナー  
(計測機器唯一の指定サプライヤ)

纪念证书  
Certificate of Appreciation  
三丰精密量仪(上海)有限公司  
为上海第46届世界技能大赛筹备期间  
skill 数控车、skill 数控铣和skill 塑料模具工程项目  
做出了贡献,特颁此证,以示纪念。

入驻世界技能大赛博物馆——上海  
worldskills博物馆に展示中——上海

支援多项省级技能大赛  
複数の省クラス技能  
オリンピックをサポート

UAE in 2017  
Britain in 2011  
Tokyo in 1970  
Canada in 2015  
Japan in 2015  
UAE in 2017

## 三丰响应SDGs/SDGsへの取り組み

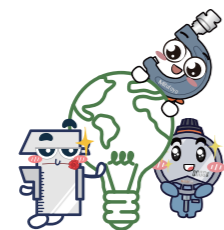
三丰一直以“环境和谐”作为经营理念之一。

环保产品的开发、设计采用IoT、AI以及机器人等先进技术,为客户解决课题做出贡献,助力实现

### 可持续发展目标(SDGs)

ミットヨは、従来より経営理念の1つの指針として「自然環境との調和に寄与する」ことを掲げる。

環境配慮型製品の開発・設計については、IoTやAI、ロボットなどの先進技術を活用してお客様の課題解決に貢献し、持続可能な開発目標(SDGs)の達成に寄与してまいります。



### 上海三丰的相关目标及主要举措/

#### ミットヨ関連する目標及び主な取り組み

- 3 良好な健康と福祉  
赞助运动事业、支援地区孩子们的运动体验  
川崎プレイングサンダースへのスポンサーシップを通し地域の子供たちへのスポーツ体験の支援
- 8 体面な労働と経済成長  
积极创造与企业发展相适应的就业机会,助力可持续经济增长  
会社の発展に見合う積極的な雇用の創出
- 9 産出、技術イノベーション  
支援世界技能奥林匹克大会  
通过先进测量技术,为各地生产制造做贡献  
技能五輪国際大会の支援  
高度な技術により生みだされる精密測定機器で世界中のものづくりに貢献
- 12 負の遺産削減と生産  
可靠的溯源体系为生产质量保驾护航  
为实现“永不停止的工厂”,提供有效的测量解决方案  
国家標準レベルの標準器による品質の担保  
顧客の生産現場における品質向上支援
- 13 気候行動  
通过精密测量降低不良率,减少能源消耗  
省エネルギー、廃棄物削減への取り組み
- 16 平和、正義と強固な制度  
为世界的发展和人们的幸福做出贡献  
公益財団法人仏教伝道協会への支援(世界中へ仏教聖典の配布など)

## 三丰校企合作/企業と学校の連携

响应“培养精密及超精密制造中测量的专业人才”,发挥三丰完善的测量溯源体系优势,通过校企合作为中国高端制造贡献计量专业人才:

- ① 课程共建与教学创新  
推进学校相关专业的教学改革和人才培养模式创新。
- ② 培养测量人才,提升就业机会  
提供实习实训机会、全程介入人才培养为企业提供人才支持,实现产业与教育的良性互动。
- ③ 先进测量技术的传播  
为教师和学生提供学习世界先进测量技术的研修机会,助力计量行业的发展。



ミットヨの充実した測定トレーサビリティ体系の強みを活用し、学校と企業とが連携することにより「精密、超精密製造における測定の特長人材を育成」、中国のハイエンド製造業に計測の専門人材を輩出します。

- ① カリキュラムの共同構築と教学革新により、学校内の関連専門分野の教学と人材育成モデルの革新を推進します。
- ② 測定の人材を育成し、就職の機会を強化し、インターンシップや研修の機会及び人材育成の全過程にコミットして企業に人材を提供することにより、産業界と教育界の良好なシンクロナイズメントを実現します。
- ③ 高度な測定技術を普及させ、教師と学生に世界の高度な測定技術を学ぶ研修の機会を提供し、計測産業の発展を支援します。

三丰精密量仪 · 造福人类社会

Mitutoyo



最新样本可扫描二维码  
进入公众号查看



请扫一扫  
直接拨打电话