

2D 彩色影像测量系统 Quick Image 系列

一键快速测量，超凡简易操作体验



影像测量系统



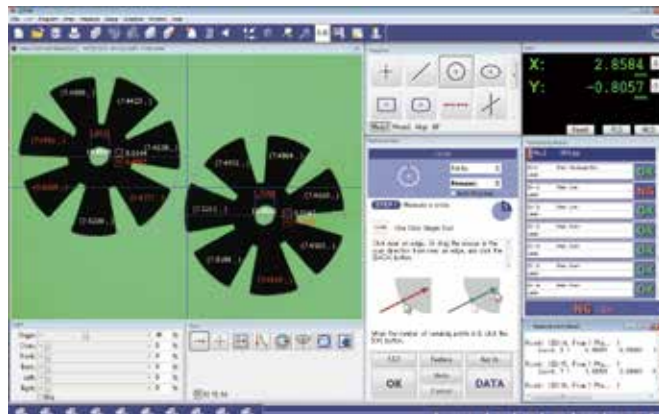
2D 彩色影像测量系统 Quick Image 系列



特点

- 将工件设定到位后，只需一键即可进行测量。
- 采用具有超大焦点深度的远心光学系统，即使测量阶梯状工件时也无需进行对焦。
- 测量结果和公差显示屏一目了然。快速对测量结果进行合格/不合格判定，显著提升质量控制系统的效率
- 图文指导工具提供测量操作说明，无需参考操作手册。

QIPAK 界面



规格

		QI-A		QI-B	
视场范围		32×24mm		12.8×9.6mm	
测量模式		普通模式	高分辨率模式	普通模式	高分辨率模式
测量范围(X、Y 轴)		QI 系列共有 5 种不同测量范围的机型： 100×100mm, 200×100mm, 200×170mm, 300×170mm, 400×200mm			
行程(Z 轴)		100mm			
精度*	画面内测量精度	±4μm	±2μm	±3μm	±1.5μm
	画面内重复精度(±2σ)	±2μm	±1μm	±1μm	±0.7μm
	测量精度(U1xy)	±(3.5+0.02L) μm, L: 任意测量长度(mm)			
成像装置		300 万像素, 1/2", 彩色兼容			
光学系统	放大倍率(远心光学系统)	0.2X		0.5X	
	工作距离	90mm			
	焦点深度	±11mm	±0.6mm	±1.8mm	±0.6mm
照明		透射光: 绿色 LED 远心照明; 同轴光: 白色 LED; 环形光: 4 区白色 LED			
精度保证温度		20±1°C			

* 根据三丰检测标准。

Mitutoyo

三丰精密量仪（上海）有限公司
上海市浦东新区浦东南路 1111 号新世纪办公中心 12 楼
电话：021-58360718 传真：021-58360717

三丰力丰量仪（香港）有限公司
香港新界葵涌大连排道 21-33 号宏达工业中心 8 楼 818 室
电话：(852) 29922088 传真：(852) 26702488



三坐标测量机

影像测量机

形状测量系统

光学仪器

传感器系统

试验设备和地震仪

数字标尺和 DRO 系统

小量具和数据管理系统